



BE2A
А Б С О Л Ю Т

BE2A



**МОНИТОРИНГ
ТРАНСПОРТА**

О КОМПАНИИ

История

■ Компания «Вега-Абсолют» была образована в городе Новосибирске в 1996 году и уже более четверти века разрабатывает и производит высокотехнологичное радиоэлектронное оборудование, применяемое в отраслях связи и транспорта.

■ Предприятие специализируется на разработке и производстве устройств для мониторинга, видеомониторинга, навигации, систем охраны, контроля климатических систем автомобильного транспорта, устройств для рынка IoT.

■ Кроме того, компания занимается контрактной разработкой и производством оборудования по индивидуальным заказам, при этом оказывая клиенту техническую поддержку на всех этапах реализации проекта.

■ «Вега-Абсолют» — системообразующее предприятие, имеющее региональное значение и оказывающее существенное влияние на занятость населения и социальную стабильность в Новосибирской области.

■ Компания входит в реестр организаций, осуществляющих деятельность в сфере радиоэлектронной промышленности, и обладает государственной аккредитацией в области информационных технологий.

Новосибирск
ул. Большевистская 119А
8-800-550-41-35 (GMT +7)
info@fmsvega.com
support@vega-absolute.ru



BEGA

Производственный цикл



1. Идея



2. Проект



3. Разработка ПО



4. Разработка корпуса и платы



5. Производство пресс-форм



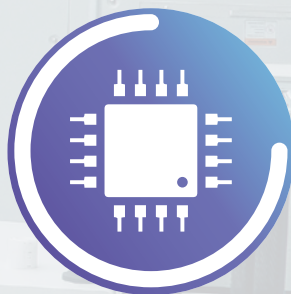
6. Изготовление корпуса

■ Компания «Вега-Абсолют» является предприятием полного производственного цикла от идеи до конечного продукта.

■ Компанией реализовано более 200 проектов в сферах мониторинга транспорта, построения сетей интернета вещей, налажено эффективное сотрудничество с лидерами отраслей рынков, выстроена партнерская сеть как в России, так и за рубежом.



7. Производство жгутов



8. Монтаж компонентов на печатные платы



9. Программирование



10. Сборка



11. Проверка функционирования



12. Упаковка и реализация

26+

лет на рынке

200+

наименований продукции

700 000+

производимых устройств в год

Сертификаты

В 2021 году “Вега-Абсолют” подтвердила соответствие внедренной на предприятии системы менеджмента качества требованиям международных стандартов ISO 9001 и IATF 16949



СЕРТИФИКАТ

настоящим удостоверяет, что предприятие

ООО «Вега-Абсолют»
ул. Кирова, 113/1,
630005, Новосибирск,
Российская Федерация

выдвело и использует
Систему Менеджмента Качества.

Область деятельности:
Проектирование и производство продукции для мониторинга, видеонаблюдения, охранно-пропускной электроники, электронной информации, телевидения

Путем аудита, подтвержденного в отчете, было доказано, что эта система менеджмента качества соответствует требованиям стандарта международного стандарта автомобильной промышленности:

IATF 16949:2016
(в разработку продукции)



IQNet
THE INTERNATIONAL CERTIFICATION NETWORK
CERTIFICATE
IQNet has issued an IQNet recognized certificate that the organization

«Vega-Absolute» LLC
ul. Kirova, 113/1,
630005, Novosibirsk,
Russian Federation

has implemented and maintains a **Quality Management System.**

for the following scope:
Design and manufacture of products for telemetry, fire safety, protection and control systems, security alarm warning systems, design of technological processes, R&D, testing, product repair

which fulfills the requirements of the following standard:

ISO 9001 : 2015

Issued on: 2021-04-07
Expires on: 2024-04-06

This attestation is directly linked to the IQNet Partner's original certificate and shall not be used as a stand-alone document.

Registration number: DE-31101944 QM15

Alex Spiridonov
President of IQNet



Содержание

Мониторинговые блоки

- 7 MT-5
- 9 MT X CAN
- 10 MT-21
- 11 MT-23
- 12 MT-24
- 13 MT-25
- 15 Сравнительные характеристики

Поисковые устройства

- 17 Новое поколение: MX600L
- 19 Новое поколение: MX500, MX510
- 20 Новое поколение: MX710
- 21 Новое поколение: MX810
- 22 M50
- 23 M100, M110
- 24 M410
- 25 Сравнительные характеристики

Терморегистраторы

- 26 TP-1

Программное обеспечение

- 27 Vega MT Configurator
- 28 Vega M Configurator
- 29 Vega MT Upload, Инженерный сервер. Доступно для MX: Личный кабинет VEGA-MX. В разработке для MX: Vega MX Control

Дополнительное оборудование

- 30 PK-2.4
- 31 K-232, РП-1
- 32 CA-1, СД-1
- 33 CM-1, СТ-1

Наши партнеры

- 34



MT-5



■ Vega MT-5 — популярное решение для контроля автопарка.

Под заказ возможны варианты исполнения: с АКБ на борту или без, а также интерфейс на выбор — RS-485 или поддержка CAN-шины. Базовая версия устройства поставляется без интерфейсов CAN и RS-485.

Встроенный Bluetooth-модуль позволяет работать с BLE-датчиками.

Поддержка протоколов: Wialon IPS, Wialon Combine, VEGA.



Габариты и вес в упаковке

84 x 115 x 30 мм
без АКБ 109 г / с АКБ 112 г

Опции заказа

АКБ / без АКБ
CAN / RS-485 / без CAN и RS-485



- 1 Индикатор GSM-связи
- 2 Индикатор питания
- 3 Индикатор ГНСС
- 4 CAN1 H / RS-485 B
- 5 Цифровой выход
- 6 Вход контроля зажигания
- 7 Питание +
- 8 CAN1 L/ RS-485 A
- 9 1-Wire
- 10 Мультифункциональный вход
- 11 Земля -
- 12 Разъем Micro-USB

Характеристики



Степень защиты корпуса (IP 40)



Встроенный аккумулятор 200 мАч*



Встроенные антенны GSM и ГЛОНАСС/GPS



2 слота для SIM-карт



Питание от бортовой сети



GSM/GPRS/GNSS модуль

*наличие АКБ зависит от варианта поставки



Габариты прибора

59 x 60 x 18 мм

Интерфейсы



RS-485 для подключения цифровых датчиков уровня топлива*



Работа с CAN-шиной*



Один multifункциональный вход



Один цифровой выход типа «открытый коллектор»



Вход контроля зажигания



BT3.0 + BLE



1-Wire



Micro-USB

*наличие интерфейсов зависит от варианта поставки

MT X CAN

■ Vega MT X выпускается в трех версиях под разные нужды. В условиях уверенного сигнала подойдет блок с внутренними антеннами. При необходимости использовать выносные антенны лучшим решением будет MT X Ext; а в городах с высоким трафиком выручит LTE-модем. Поддержка протоколов: Wialon IPS, Wialon Combine, VEGA, EGTS, NDTP.

	Bera MT X CAN Int	Bera MT X CAN Ext	Bera MT X CAN LTE
			
Особенности	<ul style="list-style-type: none"> ■ Встроенные антенны ■ GSM модем 850/900/1800/1900, GPRS class 12 ■ Поддержка BLE-датчиков 	<ul style="list-style-type: none"> ■ Внешние антенны ■ GSM модем 850/900/1800/1900, GPRS class 12 ■ Поддержка BLE-датчиков 	<ul style="list-style-type: none"> ■ Внешние антенны ■ LTE Cat 1 ■ GSM / GPRS / EDGE 900/1800
Габариты прибора	110 x 67 x 20 мм	110 x 67 x 20 мм	110 x 67 x 20 мм
Габариты и вес в упаковке	152 x 123 x 38 мм, 271 г	152 x 123 x 38 мм, 385 г	152 x 123 x 38 мм, 372 г
QR-код на страницу товара			

Характеристики



Степень защиты корпуса (IP 53)



Встроенный аккумулятор 580 мАч



Встроенные или внешние антенны GSM и ГЛОНАСС/GPS



2 слота для SIM-карт или 2 SIM-чипа на выбор



Питание от бортовой сети



GSM/GPRS/GNSS модуль

Интерфейсы



RS-485 для подключения цифровых датчиков уровня топлива



Три мультифункциональных входа



1-Wire



RS-232 для подключения внешних устройств



Четыре цифровых выхода типа «открытый коллектор»



Mini-USB



Lin/K-Line интерфейс



Вход контроля зажигания



UART



Работа с 3-мя CAN-шинами



MT-21

■ Vega MT-21 — классическая облегченная модель без встроенного АКБ, без CAN-процессора.

Поддержка протоколов: Wialon IPS, Wialon Combine, VEGA, EGTS, NDTP.



Характеристики

-  Степень защиты корпуса (IP 53)
-  1 SIM-карта
-  9-36 В Питание от бортовой сети
-  Встроенные антенны GSM и ГЛОНАСС/GPS
-  GSM/GPRS/GNSS модуль

Интерфейсы

-  RS-485 для подключения цифровых датчиков уровня топлива
-  BT3.0
-  Два multifunctional входов
-  1-Wire
-  Два цифровых выхода типа «открытый коллектор»
-  Micro-USB
-  Вход контроля зажигания
-  UART 3,3 В



Габариты прибора

70 x 70 x 20 мм

Габариты и вес

в упаковке

156 x 120 x 36 мм, 211 г

Характеристики

53 Степень защиты корпуса (IP 53)

1 SIM-карта

Встроенная АКБ и внешнее питание 9-36 В

2 Встроенные антенны GSM и ГЛОНАСС/GPS

GSM/GPRS/GNSS модуль



Габариты прибора

70 x 70 x 20 мм

Габариты и вес в упаковке

156 x 120 x 36 мм, 216 г

■ Vega MT-23 — классическая модель со встроенным АКБ, без CAN-процессора.

Поддержка протоколов: Wialon IPS, Wialon Combine, VEGA, EGTS, NDTP.



Интерфейсы

RS-485 RS-485 для подключения цифровых датчиков уровня топлива

2 Два мультифункциональных входа

2 Два цифровых выхода типа «открытый коллектор»

Вход Вход контроля зажигания

BT3.0

1 Wire 1-Wire

Micro-USB Micro-USB

UART 3,3 В UART

MT-24

■ Vega MT-24 — классическая модель блока мониторинга со встроенным CAN-процессором.

Поддержка протоколов: Wialon IPS, Wialon Combine, VEGA, EGTS, NDTP.



Характеристики



Степень защиты корпуса (IP 53)



Встроенная АКБ



GSM/GPRS/GNSS модуль

Интерфейсы



RS-485 для подключения цифровых датчиков уровня топлива



Вход контроля зажигания



BT3.0



Работа с 2-мя CAN-шинами



1-Wire



Два цифровых выхода типа «открытый коллектор»



Micro-USB



Два multifunctionальных входа



UART



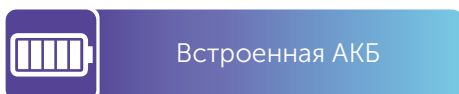
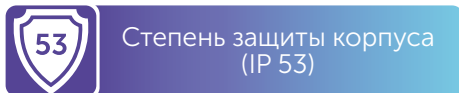
Габариты прибора

70 x 70 x 20 мм

Габариты и вес в упаковке

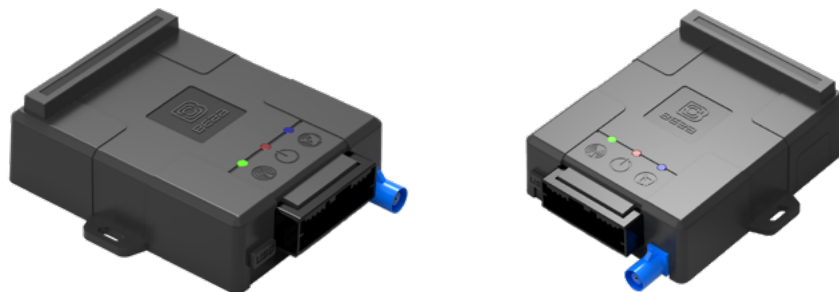
156 x 120 x 36 мм, 220 г

Характеристики



■ Vega MT-25 — блок мониторинга с поддержкой двусторонней голосовой связи «водитель/диспетчер». Внешнее расположение антенны позволяет достичь уверенного приема сигналов со спутников.

Поддержка протоколов: Wialon IPS, Wialon Combine, VEGA, EGTS, NDTP.



Габариты прибора

70 x 70 x 20 мм

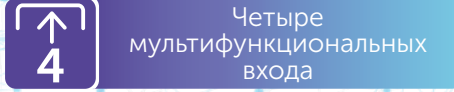
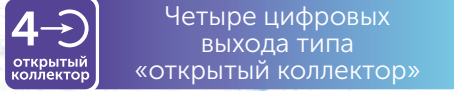
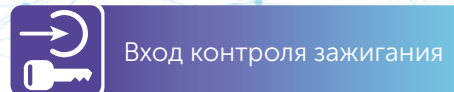
Габариты и вес в упаковке

152 x 123 x 38 мм, 325 г

Опции заказа

с CAN-процессором / без CAN-процессора

Интерфейсы



*наличие CAN зависит от варианта поставки

Сравнительные характеристики



	CAN-шина	АКБ	Голос	GSM-модем	GSM-антенна	ГНСС-антенна	МФВ*	ЦВ**
MT-5	-	+ -	-	2G	int.	int.	1	1
MT-5 RS-485	-	+ -	-	2G	int.	int.	1	1
MT-5 CAN	1	+ -	-	2G	int.	int.	1	1
MT X CAN Int	3	+	-	2G	int.	int.	3	4
MT X CAN Ext	3	+	-	2G	ext.	ext.	3	4
MT X CAN LTE	3	+	-	LTE	ext.	ext.	3	4
MT-21	-	-	-	2G	int.	int.	2	2
MT-23	-	+	-	2G	int.	int.	2	2
MT-24	2	+	-	2G	int.	int.	2	2
MT-25	2	+	+	2G	int.	ext.	4	4

* МФВ — multifunctional input

** ЦВ — digital output

	Bluetooth	RS-232	RS-485	UART	SIM	USB	1-Wire	Датчик вскрытия корпуса
MT-5	BT3.0 +BLE	-	-	-	2	micro	+	-
MT-5 RS-485	BT3.0 +BLE	-	1	-	2	micro	+	-
MT-5 CAN	BT3.0 +BLE	-	-	-	2	micro	+	-
MT X CAN Int	BT3.0 +BLE	1	1	1	2	mini	+	+
MT X CAN Ext	BT3.0 +BLE	1	1	1	2	mini	+	+
MT X CAN LTE	-	1	1	1	2	mini	+	+
MT-21	BT3.0	-	1	1	1	micro	+	-
MT-23	BT3.0	-	1	1	1	micro	+	-
MT-24	BT3.0	-	1	1	1	micro	+	-
MT-25	BT3.0	1	1	-	2	mini	+	+

MX600L



■ Vega MX600L — поисковое устройство нового поколения с 2-мя SIM-картами. Автономное питание дает возможность скрытой установки устройства, а благодаря герметичному корпусу и специальному магнитному креплению, устройство может быть установлено вне салона автомобиля (например, под капотом или на внешних элементах кузова).

Поддержка протоколов: Wialon IPS 2.0, VEGA.



Габариты прибора

∅ 64 x 30 мм

Габариты и вес
в упаковке

94 x 68 x 47 мм, 110 г

Опции заказа

с магн. крепл / без магн. крепл

■ Личный кабинет получил современный дизайн и был серьезно переработан: реализовано единовременное добавление устройств путем загрузки файла со списком IMEI, появились функции объединения устройств в группы, создания отчетов и контроля входа/выхода из геозоны.



Характеристики



Степень защиты корпуса (IP 67)



Общая емкость батарей питания 3000 мАч



GSM/GPRS/GNSS модуль



2 слота для SIM-карт или 2 SIM-чипа на выбор



Встроенные антенны GSM и ГЛОНАСС/GPS



Магнитное крепление

■ Обновлённый функционал открывает широкие возможности для пользователя. Это гибкие настройки графика выхода на связь, определение факта снятия с объекта по датчику освещённости, работа с геозонами, а новый корпус позволяет менять батарею, не снимая основное крепление.



Функционал



Период пробуждения от 1 минуты до 30 суток



Возможность настроить до 6 будильников



Черный ящик с объёмом памяти для хранения до 20 000 сообщений



Контроль входа и выхода в заданную геозону



Датчик света



Отправка координат пользователю на выбор: SMS и/или на сервер



Встроенный трехосевой датчик движения



Гибкие настройки датчика движения, ГНСС-приемника, действий устройства

MX500, MX510



Функционал

Период пробуждения от 1 минуты до 30 суток

Отправка координат пользователю на выбор: SMS и/или на сервер

Возможность настроить до 6 будильников

Встроенный трехосевой датчик движения

Черный ящик с объёмом памяти для хранения до 20 000 сообщений

Гибкие настройки датчика движения, ГНСС-приемника, действий устройства

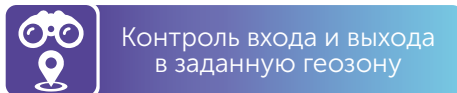
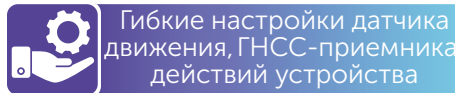
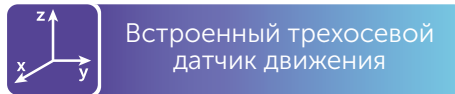
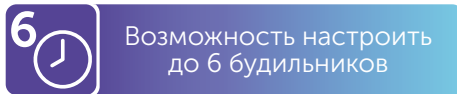
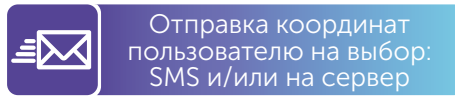
Контроль входа и выхода в заданную геозону

■ Vega MX500 и MX510 — поисковые устройства нового поколения с 2-мя SIM-картами. Автономное питание дает возможность скрытой установки устройства, а благодаря герметичному корпусу и специальному магнитному креплению, устройство может быть установлено вне салона автомобиля (например, под капотом или на внешних элементах кузова).

Поддержка протоколов: Wialon IPS 2.0, VEGA.

	Характеристики	Размеры
 <p>Vega MX500</p>	<ul style="list-style-type: none"> ■ Степень защиты корпуса (IP 54) ■ Общая емкость 2-х батарей питания 3000 мАч ■ GSM/GPRS/GNSS модуль ■ Встроенные антенны GSM и ГЛОНАСС/GPS 	<p>Габариты прибора 70 x 40 x 20 мм</p> <p>Габариты и вес в упаковке 115 x 84 x 30 мм, 83 г</p>
 <p>Vega MX510</p>	<ul style="list-style-type: none"> ■ Степень защиты корпуса (IP 67) ■ Общая емкость 2-х батарей питания 3000 мАч ■ GSM/GPRS/GNSS модуль ■ Встроенные антенны GSM и ГЛОНАСС/GPS ■ Магнитное крепление 	<p>Габариты прибора 85 x 60 x 25 мм</p> <p>Габариты и вес в упаковке 115 x 84 x 30 мм, 155 г</p>

Функционал



■ Vega MX710 — поисковое устройство нового поколения с 2-мя SIM-картами. Автономное питание дает возможность скрытой установки устройства, а благодаря герметичному корпусу и специальному магнитному креплению, устройство может быть установлено вне салона автомобиля (например, под капотом или на внешних элементах кузова).

Поддержка протоколов: Wialon IPS 2.0, VEGA.

Габариты прибора

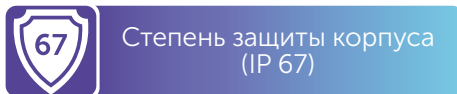
93 x 78 x 37 мм

Габариты и вес в упаковке

110 x 80 x 47 мм, 285 г



Характеристики



MX810



Функционал

- Период пробуждения от 1 минуты до 30 суток
- Датчик света
- Возможность настроить до 6 будильников
- Отправка координат пользователю на выбор: SMS и/или на сервер
- Черный ящик с объёмом памяти для хранения до 20 000 сообщений
- Встроенный трехосевой датчик движения
- Контроль входа и выхода в заданную геозону
- Гибкие настройки датчика движения, ГНСС-приемника, действий устройства

■ Vega MX810 — поисковое устройство нового поколения с 2-мя SIM-картами. Автономное питание дает возможность скрытой установки устройства, а благодаря герметичному корпусу и специальному магнитному креплению, устройство может быть установлено вне салона автомобиля (например, под капотом или на внешних элементах кузова).

Поддержка протоколов: Wialon IPS 2.0, VEGA.

Характеристики

- Степень защиты корпуса (IP 67)
- 2 слота для 2 SIM-карт или 2 SIM-чипов
- Перезаряжаемая АКБ 5300 мАч
- Встроенные антенны GSM и ГЛОНАСС/GPS
- GSM/GPRS/GNSS модуль
- Магнитное крепление
- Зарядка АКБ с помощью USB-интерфейса

Габариты прибора

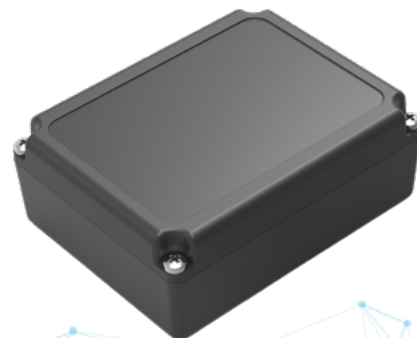
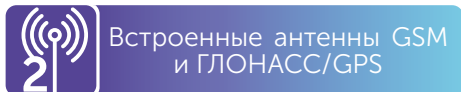
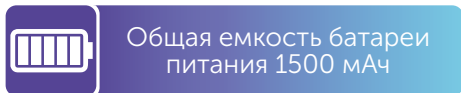
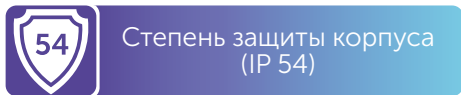
93 x 78 x 37 мм

Габариты и вес в упаковке

110 x 80 x 47 мм, 285 г



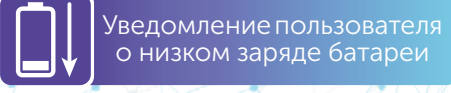
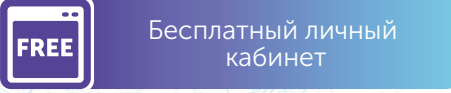
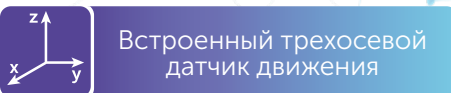
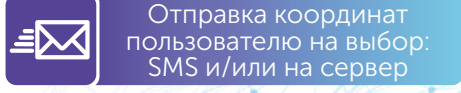
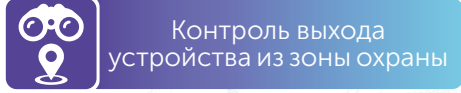
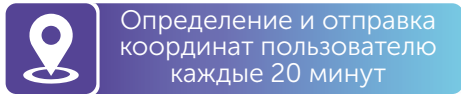
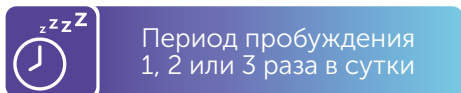
Характеристики



■ Vega M50 — как одно из самых компактных поисковых устройств на рынке — может применяться для мониторинга небольших, но ценных грузов, таких как чемоданы, кейсы, портфели. Его батареи как раз хватит на несколько рейсовых поездок.

Поддержка протоколов: Wialon IPS 2.0, VEGA.

Функционал



Габариты прибора

55 x 40 x 20 мм

Габариты и вес в упаковке

115 x 84 x 30 мм, 63 г

M100, M110



Функционал

Период пробуждения
1, 2 или 3 раза в сутки

Встроенный трехосевой датчик движения

Определение и отправка координат пользователю каждые 20 минут

Уведомление пользователя о низком балансе

Контроль выхода устройства из зоны охраны

Бесплатный личный кабинет

Отправка координат пользователю на выбор: SMS и/или на сервер

Уведомление пользователя о низком заряде батареи

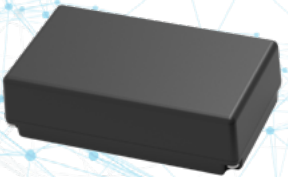

■ Vega M100 — классическая модель, заслужившая уважение на рынке благодаря сочетанию привычного функционала, оптимального размера батареи и корпуса.

Поддержка протоколов: Wialon IPS 2.0, VEGA.

■ Vega M110 — обладает удобным магнитным креплением, которое позволяет производить установку вне охраняемого объекта, например, снаружи грузового контейнера или на элементах кузова транспортного средства.

А герметичный корпус защитит устройство от проникновения воды и пыли.

Поддержка протоколов: Wialon IPS 2.0, VEGA.

	Характеристики	Размеры	QR-код
 <p>Vega M100</p>	<ul style="list-style-type: none"> ■ Степень защиты корпуса (IP 54) ■ Общая емкость 2-х батарей питания 3000 мАч ■ GSM/GPRS/GNSS модуль ■ Встроенные антенны GSM и ГЛОНАСС/GPS 	<p>Габариты прибора 70 x 40 x 20 мм</p> <p>Габариты и вес в упаковке 115 x 84 x 30 мм, 83 г</p>	
 <p>Vega M110</p>	<ul style="list-style-type: none"> ■ Степень защиты корпуса (IP 67) ■ Общая емкость 2-х батарей питания 3000 мАч ■ GSM/GPRS/GNSS модуль ■ Встроенные антенны GSM и ГЛОНАСС/GPS ■ Магнитное крепление 	<p>Габариты прибора 85 x 60 x 25 мм</p> <p>Габариты и вес в упаковке 115 x 84 x 30 мм, 155 г</p>	

■ Vega M410 — включает в себя все преимущества M-серии: герметичный корпус, магнитное крепление, привычный функционал и дополнительно оснащён самой большой батареей. Пользуется спросом на рынке уже более 5 лет.

Поддержка протоколов: Wialon IPS 2.0, VEGA.



Характеристики



Степень защиты корпуса (IP 67)



Общая емкость батареи питания 12,8 Ач



Встроенные антенны GSM и ГЛОНАСС/GPS



GSM/GPRS/GNSS модуль

Функционал



Период пробуждения 1, 2 или 3 раза в сутки



Встроенный трехосевой датчик движения



Определение и отправка координат пользователю каждые 20 минут



Уведомление пользователя о низком балансе



Контроль выхода устройства из зоны охраны



Бесплатный личный кабинет



Отправка координат пользователю на выбор: SMS и/или на сервер



Уведомление пользователя о низком заряде батареи



Габариты прибора

93 x 78 x 37 мм

Габариты и вес в упаковке

110 x 80 x 47 мм, 285 г

Сравнительные характеристики



	MX600L	MX500	MX510	MX710	MX810	M50	M100	M110	M410
Габариты	∅ 64 x 30	70 x 40 x 20	85 x 60 x 25	93 x 78 x 37	93 x 78 x 37	55 x 40 x 20	70 x 40 x 20	85 x 60 x 25	93 x 78 x 37
Степень защиты корпуса	IP 67	IP 54	IP 67	IP 67	IP 67	IP 54	IP 54	IP 67	IP 67
Крепление	Неодимовые магниты и/или хомуты	Двухсторонний скотч	Неодимовые магниты	Неодимовые магниты и/или хомуты		Двухсторонний скотч		Неодимовые магниты	Неодимовые магниты и/или хомуты
Общая емкость батарей	3000 мАч	3000 мАч	3000 мАч	12800 мАч	5300 мАч	1500 мАч	3000 мАч	3000 мАч	12800 мАч
Количество SIM-карт	2*	2*	2*	2*	2*	1	1	1	2*
Модем	2G	2G	2G	2G	2G	2G	2G	2G	2G
Bluetooth	+	+	+	+	+	-	-	-	-
Датчик движения	+	+	+	+	+	+	+	+	+
Датчик света	+	-	-	-	+	-	-	-	-

*также могут быть установлены SIM-чипы

■ Vega TP-1 осуществляет контроль качества оказания услуг по перевозке скоропортящихся грузов и медикаментов авторефрижераторами.

Постоянный контроль температурных режимов внутри рефрижератора происходит с привязкой к текущему времени и координатам транспортного средства. Температурный профиль сохраняется в энергонезависимой памяти на протяжении всей поездки.

Есть возможность распечатать на встроенном термопринтере краткий отчет о соблюдемом во время поездки температурном режиме.

Поддерживает подключение внешних датчиков по радиоканалу, что позволяет отказаться от прокладки проводов внутри рефрижератора.

Функционал

- Распечатка температуры за заданный период времени
- Удаленное обновление ПО через сеть GSM/3G
- Настройка Vega TP-1 через GPRS, USB, Bluetooth
- Поддержка протоколов Wialon-IPS, Wialon Combine, EGTS, NDTP, VEGA
- Идентификация водителя при помощи ключей I-Button
- Управление исполнительными механизмами по команде и по наступлению событий
- SMS-оповещения
- Радиоканал LoRa (868 МГц) для 10 автономных радиодатчиков (температуры, влажности, открытия дверей)
- Встроенный CAN-процессор

■ Регистрация во внутренней памяти и передача в онлайн режиме на сервисы мониторинга данных о рефрижераторной установке (РУ):

- Режимов работы;
- Температуры/влажности груза;
- Общего количества часов наработки двигателя РУ;
- Уровня топлива РУ;
- Напряжения аккумуляторной батареи;
- Оборотов двигателя;
- Открытия дверей РУ;
- Координат транспортного средства (широта, долгота, высота);
- Скорости, ускорения и направления движения транспортного средства;
- Состояния аналоговых и цифровых входов/выходов.

Габариты прибора

93 x 78 x 37 мм

Размер чековой ленты

ширина 57мм, диаметр 40 мм



Характеристики



Степень защиты корпуса (IP 65)



Встроенные антенны GSM и ГЛОНАСС/GPS



2 слота для 2 SIM-карт



Высококонтрастный OLED дисплей



1 год
Объем памяти на 1 год с 10 датчиками и интервалом регистрации в 1 минуту



Модульный тепловой принтер со специальной термолентой

Vega MT Configurator



■ MT Конфигуратор – удобная программа для подключения к блокам мониторинга линейки Vega MT как дистанционно по TCP, так и непосредственно через USB-соединение.

Программа позволяет просматривать и изменять настройки подключенного устройства, просматривать диагностический лог и сохранять его в файл для обращения в тех.поддержку.

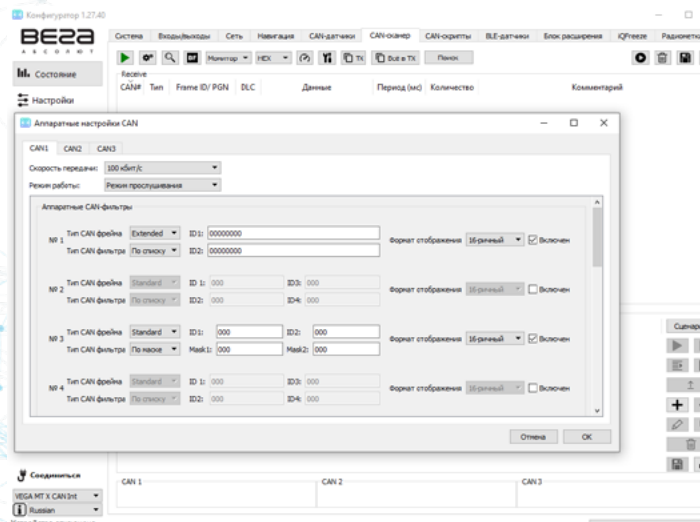
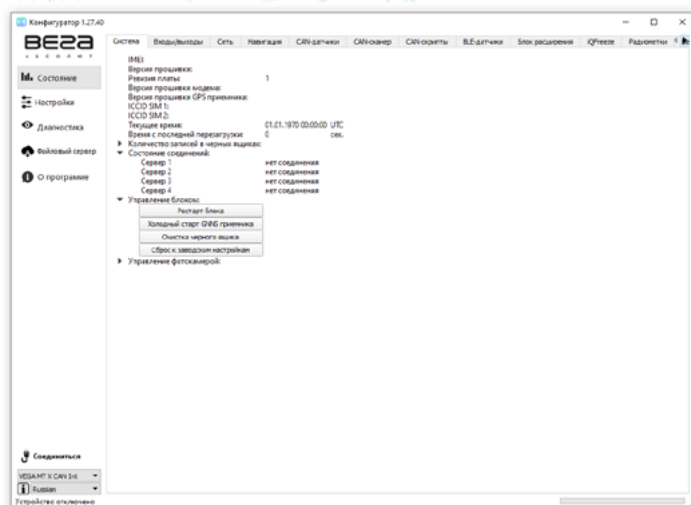
Дополнительно конфигуратор позволяет подключиться к файловому хранилищу с актуальными прошивками, инструкциями, файлами конфигурации и пр.

Программа не требует установки и готова к работе сразу после загрузки на компьютер.



ПРЕИМУЩЕСТВА

- Подключение к блокам мониторинга по USB и TCP
- Индивидуальная настройка блоков мониторинга
- Доступ к файловому хранилищу
- Загрузка настроек из файла и сохранение настроек в файл
- Управление блоком
- Работа с CAN-шиной
- Функция диагностики блока мониторинга с формированием отчета
- Приложение полностью бесплатно
- Мобильный конфигуратор





■ М Конфигуратор – классическая версия программы для подключения к поисковому устройству линейки Vega M.

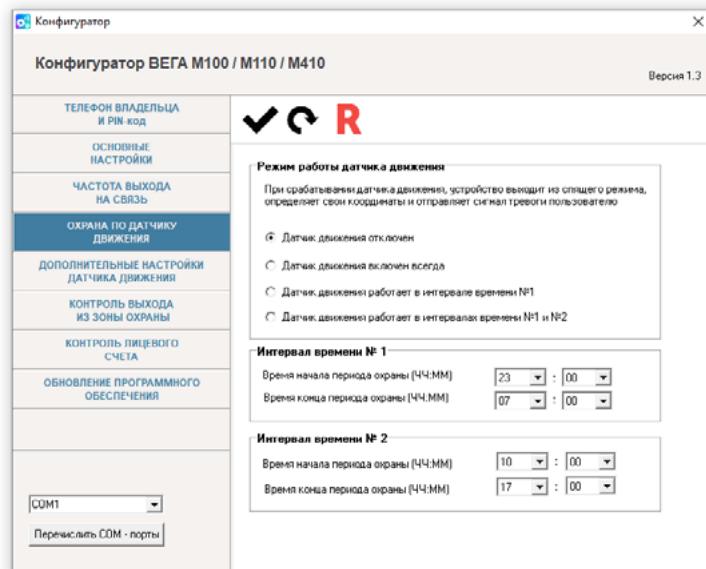
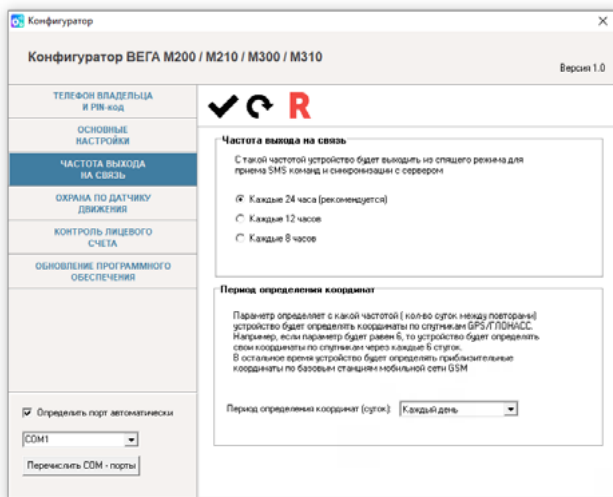
Программа позволяет осуществить настройку поискового устройства и обновление ПО при подключении к персональному компьютеру по USB.

Программа не требует установки и готова к работе сразу после загрузки на компьютер.



ПРЕИМУЩЕСТВА

- Подключение к поисковым устройствам по USB (COM-порт)
- Индивидуальная настройка поисковых устройств
- Обновление прошивки на устройстве
- Приложение полностью бесплатно



Vega MT Upload

■ Vega MT Upload - это приложение для загрузки прошивок на блоки мониторинга Vega MT. Приложение позволяет подключаться к неограниченному количеству устройств и осуществлять загрузку прошивки на них в автоматическом режиме. Также программа позволяет формировать списки устройств с PIN-кодами доступа к ним и сохранять эти списки в файл. Такой список впоследствии сэкономит время для получения доступа к большому количеству устройств и загрузки на них прошивки.

Особенности

- Оконное приложение
- Неограниченное количество устройств для подключения
- Одновременная загрузка прошивки на 1000 устройств
- Приложение полностью бесплатно
- Приложение предоставляется технической поддержкой по запросу



Инженерный сервер

■ Инженерный сервер необходим для подключения через MT Конфигуратор к блокам мониторинга Vega MT. Через сервер происходит управление блоком, просмотр его настроек и конфигурирование.

Особенности

- Консольное приложение
- Совместим с блоками мониторинга серии Vega MT
- Приложение полностью бесплатно



Доступно для МХ:

Личный кабинет VEGA-MX

■ Браузерное приложение для доступа в личный кабинет пользователя позволяет добавлять поисковые устройства, настраивать их и просматривать состояние и координаты на интерактивной карте.

В разработке для МХ:

Vega MX Control

■ Мобильное приложение предназначено для настройки, диагностики и обновления прошивки устройства по Bluetooth, а также для доступа в личный кабинет пользователя.

РК-2.4

■ Комплект Вега РК-2.4 состоит из радиометки, беспроводного реле блокировки и считывателя, который может взаимодействовать с метками и реле по радиоканалу. Комплект предназначен для использования совместно с блоком мониторинга, который осуществляет управление реле блокировки, используя считыватель в качестве посредника.

Особенности

- Комплект поставки варьируется по запросу
- Поддержка до пяти реле блокировки
- Поддержка до трех радиометок
- Совместимость со всеми блоками мониторинга, имеющими выход типа открытый коллектор и цифровой вход



Характеристики

Реле блокировки

- Размеры корпуса 55 x 20 x 10 мм
- Степень защиты корпуса IP 53
- Напряжение питания 9-12В
- Диапазон рабочих частот 2400-2525 МГц
- Максимальный коммутируемый ток 10А
- Максимальное коммутируемое напряжение 16В

Радиометка

- Размеры корпуса 41 x 30 x 5 мм
- Степень защиты корпуса IP 54
- Питание от батареи CR2032 3В 220мАч
- Диапазон рабочих частот 2400-2525 МГц
- Максимальный срок службы батареи 1,5 года

Считыватель

- Размеры корпуса 45 x 21 x 12 мм
- Степень защиты корпуса IP 53
- Напряжение питания 12 В
- Диапазон рабочих частот 2400-2525 МГц
- Вход управления реле
- Выход присутствия метки



К-232

■ Конвертер UART — RS-232 предназначен для подключения к устройствам с интерфейсом UART различных внешних устройств с интерфейсом RS-232 таких, как терморегистратор Carrier DataCold, JPEG-фотокамера и других.

Дополнительной особенностью конвертера является наличие выхода 5 В для питания подключаемых устройств.

Особенности

- Вариант поставки варьируется по запросу
- Возможен вариант поставки с напаянными проводами
- Выход для питания внешних устройств 5 В



РП-1

■ Расширитель портов Вега РП-1 предназначен для подключения к устройствам линейки Вега МТ с целью увеличения количества входов и выходов блока мониторинга.

Расширитель подключается по интерфейсу RS-232 или RS-485 и имеет 4 цифровых выхода типа «открытый коллектор» и 6 мультифункциональных входов.

Настраивается расширитель портов удаленно через программу «МТ Конфигуратор» при подключении к блоку мониторинга, который предполагается расширить.

Особенности

- Совместим со всеми блоками Вега МТ
- 4 цифровых выхода типа открытый коллектор
- 6 мультифункциональных входов
- Настройка через МТ Конфигуратор



СА-1

■ Антиджаммер предназначен для определения факта преднамеренных помех в диапазонах GPS и GSM и подачи сигнала по этому событию на выходы.

У антиджаммера есть выход типа открытый коллектор, а также выход с возможностью подачи питания коммутации на внешнее устройство, что расширяет диапазон возможности применений.

Особенности

- Два режима работы
- Выход открытый коллектор
- Выход питания коммутации
- Вход контроля зажигания



СД-1

■ Динамик Вега СД-1 используется в составе комплекта голосовой связи совместно с Вега СМ-1. Динамик подключается к усилителю двумя проводами. Также динамик имеет крепежные отверстия с двух сторон корпуса.

Особенности

- Совместимость со всеми блоками мониторинга, имеющими звуковой выход
- Чувствительность 83 дБ
- Максимальная мощность 3,5 Вт



СМ-1

■ Микрофон обладает экранированным кабелем, центральная жила которого имеет обозначение MIC_P, а оплетка MIC_N. Дополнительных настроек после подключения микрофон не требует.

Особенности

- Совместимость со всеми блоками мониторинга, имеющими микрофонный вход
- Чувствительность 44 дБ



СТ-1

■ Датчик температуры представляет собой терморезистор в термостойком корпусе с удобным креплением и с кабелем длиной 1 м. Погрешность измеряемой температуры составляет не более $\pm 1\%$.

Особенности

- Совместимость со всеми блоками мониторинга, имеющими аналоговый вход



Наши партнеры



8-800-550-41-35 (GMT +7)
info@fmsvega.com
support@vega-absolute.ru





Новосибирск
ул. Большевистская 119А

8-800-550-41-35 (GMT +7)
info@fmsvega.com
support@vega-absolute.ru